



# La Fresque Océane

# Pourquoi l'Océan et vous ?

*Pollution, surpêche,  
changement climatique,  
transport maritime...*

L'Océan est menacé par nos activités alors qu'il est au cœur de la transition écologique et des solutions de demain. Il est urgent de mieux le comprendre pour le préserver à toutes les échelles.

**Nous avons TOUTES et TOUS  
un rôle à jouer !**



**BIODIVERSITÉ**



**ALIMENTATION**



**CONSOMMATION**



**CLIMAT**



**POLLUTION**



**MODE DE VIE**



# La Fresque Océane

Un atelier ludique et engagé  
pour sensibiliser  
aux enjeux systémiques  
de la préservation de l'océan  
et donner des clés  
pour agir à toutes les échelles



## Alice Vitoux

*Créatrice de l'atelier en 2019,  
Présidente de l'association  
loi 1901 créée en 2021*

20 000<sup>+</sup>

**participant·es**  
*(entreprises, collectivités,  
ONG, écoles...)*

150<sup>+</sup>

**animateur·ices**  
*en France et dans  
plusieurs pays étrangers...*

# L'atelier

100

CARTES

6

THÉMATIQUES

1

VUE SYSTÉMIQUE

Un jeu inspiré de



Basé sur des sources scientifiques primaires dont :



# Les thématiques



Apports de l'Océan



Biodiversité marine



## Activités Humaines



Pêche et  
aquaculture



Climat



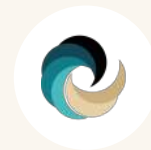
Pollution



Industries  
maritimes



Actions / Solutions / Innovations

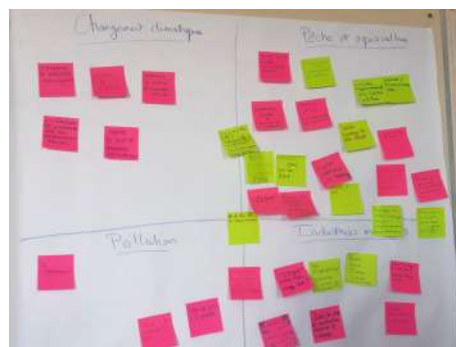
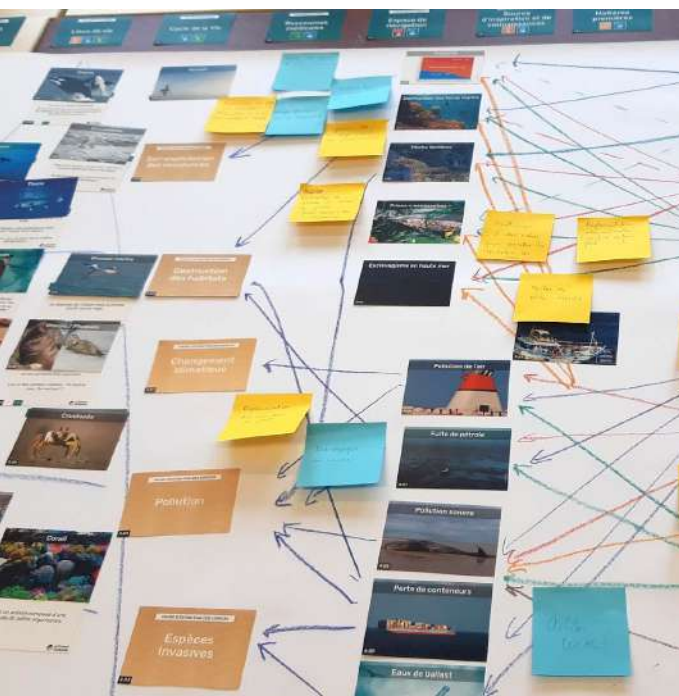


Créer en groupe  
**une vue systémique** de l'Océan  
à travers ces thématiques  
permet de  
**mettre en lumière ses enjeux**  
et comment  
**agir pour le préserver**

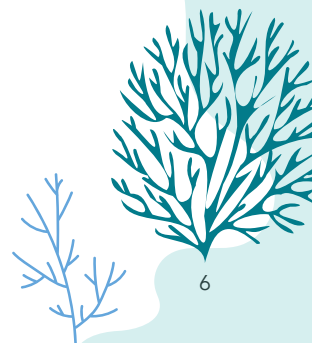


Chaque thématique  
= 10 à 30 cartes

# Des réflexions sur les actions de chaque thématique

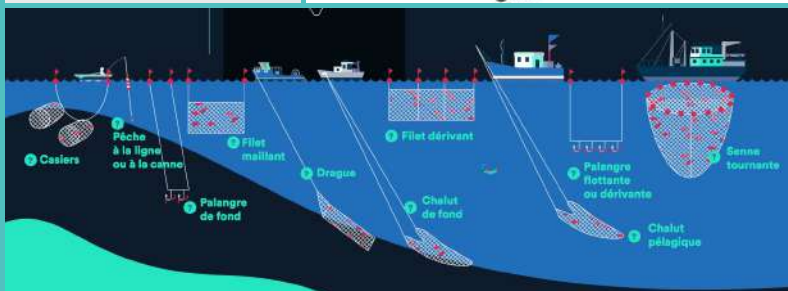
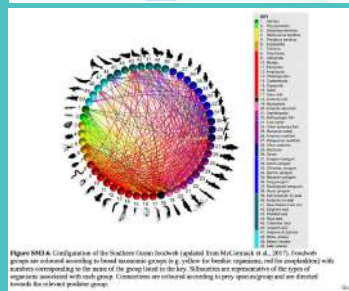
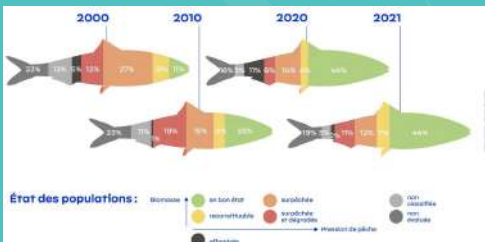


Au cours de l'atelier, les participant·es font émerger des **actions individuelles et collectives** en s'appuyant sur les 17 Objectifs de Développement Durable de l'ONU



# Infographies et chiffres clé

Durant l'atelier,  
des infographies sont partagées pour soutenir  
la mémorisation des données et chiffres-clés



En fin d'atelier,  
ces informations sont envoyées  
aux participant·es sous forme  
d'infographie synthétique,  
accompagnée de ressources  
complémentaires.

# Les formats adultes

## ATELIERS

entre 2h et 3h30



En présentiel

1 animateur·ice pour  
15 participant·es



En distanciel, en ligne

1 animateur·ice pour  
12 participant·es

Avec l'outil MURAL

## MASTERCLASS

entre 1h et 1h30



En présentiel

ou en distanciel, en ligne,  
1 animateur·ice  
nb de participant·es : illimité

Conférence participative  
grâce à un quiz Kahoo

## STAND

15 min



En présentiel

(salon, festival)  
1 ou 2 animateur·ices  
pour tenir le stand



# Les formats junior

format kids - à partir du CP



**Durée** 1h

**Animation** 1 animateur·ice  
par classe, avec l'aide de l'enseignant

**Format**

- Biodiversité marine
- Discussion sur les impacts des activités humaines
- Créativité

format Collège - Lycée



**Durée** 1h30 - 2h

**Animation** 1 animateur·ice par classe,  
avec l'aide de l'enseignant·e

**Format**

- Apports et Biodiversité marine
- 1 ou 2 thématiques "impact" par table
- Restitution collective


# Pour aller plus loin la Marche Océane

## Une marche guidée en plein air

pour découvrir le monde sous-marin, s'émerveiller de sa biodiversité et s'interroger sur notre place dans la toile du vivant.

 Voir un aperçu vidéo d'une Marche Océane



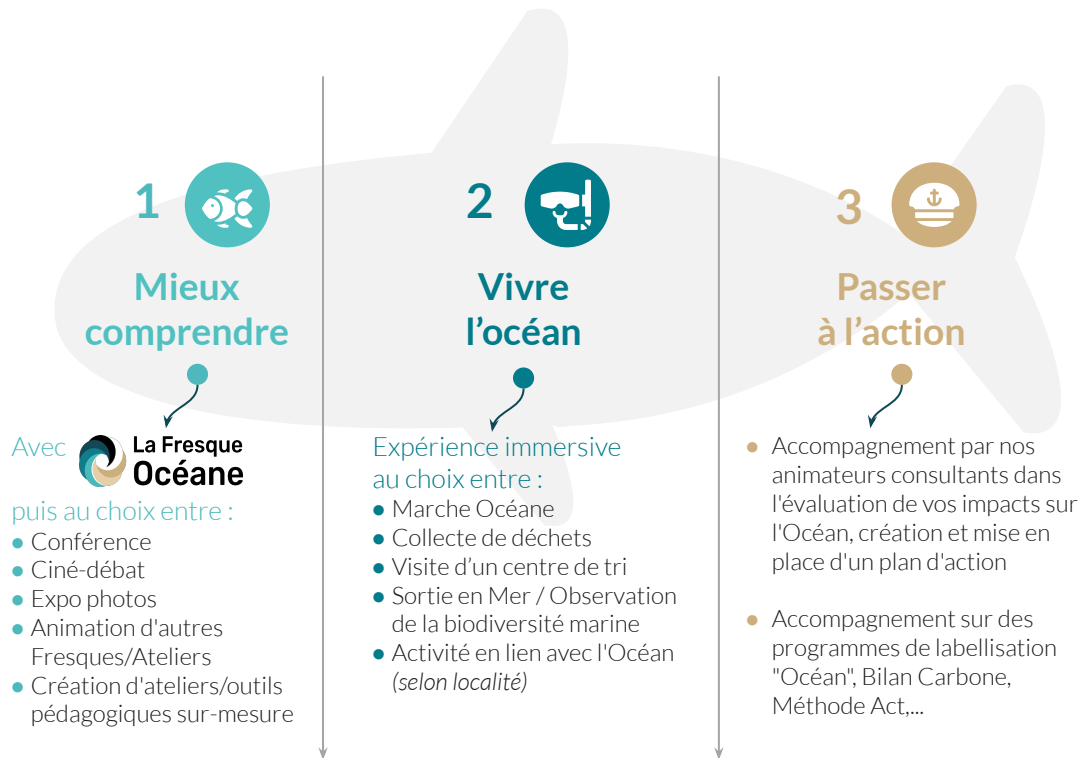
 **1** MARCHE GUIDÉE  
**5,5** km en plein air  
**3,5** h d'exploration

Chaque mètre parcouru représente **2m de remontée** depuis les profondeurs.

Depuis **la fosse des Mariannes** à 11km de profondeur **jusqu'à la surface**, vous rencontrez des paysages aquatiques mystérieux, peu connus, leur univers propre et leurs histoires.

La Marche Océane est une expérience collective et individuelle de **connexion** et d'**exploration** de la mer et de l'océan.

# Pour aller plus loin le Parcours Océan



## Un parcours en 3 étapes

à vivre en équipe dans votre structure, pour vous aider à :

- Accélérer la compréhension et l'intégration des enjeux liés à l'Océan

- Devenir acteur·ices du changement et ambassadeur·ices de la protection des océans

*Grâce à l'expertise de nos animateur·ices et via une approche ludique, systémique et participative,*

**Embarquez en équipe pour un  
Parcours Océan sur-mesure :  
contactez-nous !**

# La Fresque Océane près de chez vous !

Des ateliers et marches ont lieu  
**toute l'année à travers la France**  
et dans 10 pays étrangers.

Ils s'adressent à toutes et tous : **entreprises,**  
**collectivités, associations, écoles, citoyen·nes**

Pour répondre à vos objectifs :

- Démarches RSE
- Enjeux RH
- Team Building
- Conduite du changement
- Consultations citoyennes
- *etc.*

# Ils nous ont fait confiance





# Leurs témoignages

“ La Fresque Océane est de toute évidence l'un des meilleurs outils pédagogiques pour comprendre comment fonctionnent les océans dans leur ensemble, les menaces dont ils font les frais mais aussi et surtout ce qu'ils peuvent nous apporter si nous en prenons soin. La forme peut s'adapter à tous les âges, quelque soit votre niveau de connaissance sur le monde marin vous serez surpris d'en apprendre davantage ! ”

**Fanny Agostini**

*Fondatrice de Landestini et ex-présentatrice de Thalassa*

“ Une expérience ludique, avec des chiffres-clés et des messages forts pour apprécier tous les enjeux de la protection de l'océan. Un très bon moyen pour se "rapprocher" de l'océan et engager l'action, chacun à son niveau ! Merci ! ”

**Aurélie Roche**

*Directrice de projets en gestion intégrée du littoral au Cerema*

“ J'ai particulièrement aimé cette fresque illustrée par des faits très concrets et marquants.

Je l'ai trouvée très abordable, pour tout public.

On en ressort avec l'envie d'aller encore plus loin pour agir pour les océans. ”

**Delphine Stroh**

*Directrice Environnement, Groupe Accor*

“ Être manager en 2022, c'est une responsabilité élargie. Nos clients comme nos agents attendent de nous une plus grande longueur de vue. D'autant plus quand on fait le TGV "Atlantique" !

La Fresque Océane, c'est un temps d'intelligence collective pour s'oxygéner pour mieux comprendre afin de mieux agir. ”

**Frédérique Delcroix** - *Directrice RSE - Développement Durable*

et **Karine PASQUIER** - *Responsable communication interne, groupe SNCF.*

“ La fresque Océane nous a permis d'enrichir nos connaissances tout en passant un très bon moment de groupe. Nous en sommes ressortis plus déterminés que jamais à travailler sur la sauvegarde de l'océan.

Merci toute l'équipe pour leur pédagogie et leur bonne humeur ! ”

**Quentin Hulo**

*Reporter-photographe - Collectif ARGOS*

“ Un grand merci de continuer d'enseigner les enjeux de l'océan. Cet atelier a bien mis en avant la complexité du système océan tout en se connectant avec les espèces qui y vivent. Qui est capable de se rappeler de la forme réelle de l'animal qui est dans son assiette ? L'enchaînement des ateliers est très fluide, je n'ai pas fini avec une tête de poisson-lune.

Encore un grand merci Alice et toute l'équipe de la Fresque Océane. ”

**Benoît** *Citoyen*



# Pour aller plus loin



🏆 Prix écovisionnaire  
Femmes de Bretagne 2021

🏆 Prix Explore des Aventuriers de la Mer 2021

🎤 [TedX Paris-Saclay 2021](#)

🎙️ [Podcast, tables rondes, conférences](#)



🎥 Vidéo réalisée lors du Prix écovisionnaire  
Femmes de Bretagne 2021

# Des questions ?



La Fresque  
**Océane**



[fresqueoceane.org](https://fresqueoceane.org)



[contact@fresqueoceane.org](mailto:contact@fresqueoceane.org)

